

Ventano para evacuación de humos

FICHA TÉCNICA

- Sistema de apertura automática
- Alarma de emergencia acústica
- Alta capacidad de aislamiento

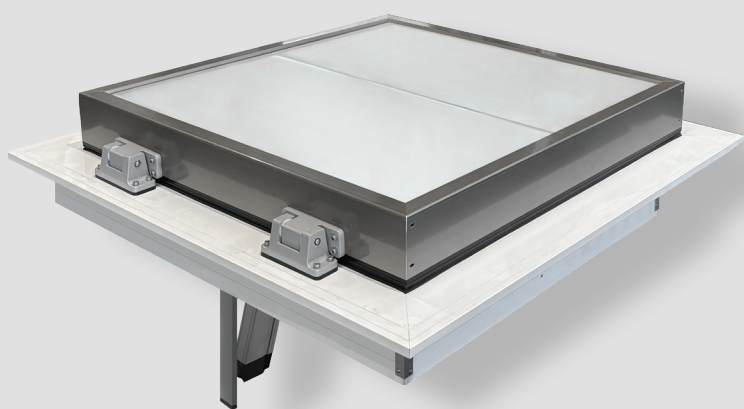
Ventano para evacuación de humos

Descripción

Ventano frigorífico automatizado, diseñado para integrarse con el sistema de contraincendios (PCI), en caso de incendios se produce la apertura automática para facilitar la salida de humos.

El producto viene equipado con un pistón electrónico de apertura y cierre, equipado con una alarma acústica que se activa cuando el sistema entra en funcionamiento.

El ventano frigorífico para evacuación de humos destaca por su alta capacidad aislante





Características técnicas

MARCO

PERFIL

- Marco y contramarco en aluminio extrusionado lacado blanco
- Tratamiento de alta resistencia
- Doble rotura de puente térmico
- Fijado con con tornillería oculta y adaptable a diferentes espesores

HOJA

PERFIL

- Aluminio extrusionado anodizado (inox)
- Tratamiento de alta resistencia a la corrosión

AISLAMIENTO

- Espuma rígida de poliisocianurato (PIR)
- Clasificación de reacción al fuego: B-s1-d0

ESPEORES

- 100mm (Refrigeración y congelación hasta -20°)
- 150mm (Congelación hasta -40°)

CHAPA

- Acero galvanizado y lacado en blanco RAL 1006
- Chapa de espesor 0,6mm

BURLETE

- Muy flexible, de doble alveólo y resistentete a temperaturas negativas

HERRAJE

APERTURA HACIA EL INTERIOR

- Pistón electrónico de apertura y cierre
- **90°** de apertura, medidas ancho: **800, 1000, 1250**
medidas largo: **800, 1000**
- Fuente de alimentación: **230V ~ 50Hz**
- Carga máxima aplicable al empujar **800 N**
- Carga maxima aplicable en tracción **800 N**
- Pistón con recorrido ajustable **800 - 1000 mm**
- Corriente absorbida **0,2 A**
- Velocidad de apertura **6,5 mm/s**
- Sistema de activación automático ante la detección de humos con señal acustica

TORNILLERÍA

- Acero inoxidable

OPCIONES

- Acabados varios en chapa lacada de varios colores, acero inoxidable, PVC, Polyester, etc.
- Termostato de desconexión de la resistencia calefactora



Especialistas en cámaras frigoríficas y paneles sándwich

Suministramos todos los materiales para realizar el montaje de cámaras frigoríficas industriales de cualquier tamaño.

Stock permanente de paneles y puertas para entrega inmediata

**Avenida Dólmenes de Valencina, 6
41907 - Valencina de la Concepción.
Sevilla. Spain.**

**+34 954 436 422
+34 647 987 477**

**info@dippanel.com
dippanel@dippanel.com
export@dippanel.com**

www.dippanel.com

