



Panel Sandwich con sistema de cierre con Gancho Excéntrico

Descripción del Panel

Los paneles autoportantes con sistema de cierre con Ganchos Excéntricos están formados por una lámina de acero en cada cara y por un núcleo de espuma rígida de **Poliuretano o Poliisocianurato (B-s2-d0 / B-s1-d0)**. Estos paneles han sido especialmente diseñados para la construcción de fachadas de edificios industriales, comerciales y divisiones en general.

La longitud máxima recomendada para este producto es de 17.000 mm. con un ancho útil de 1.200 mm.

Clasificación frente al fuego

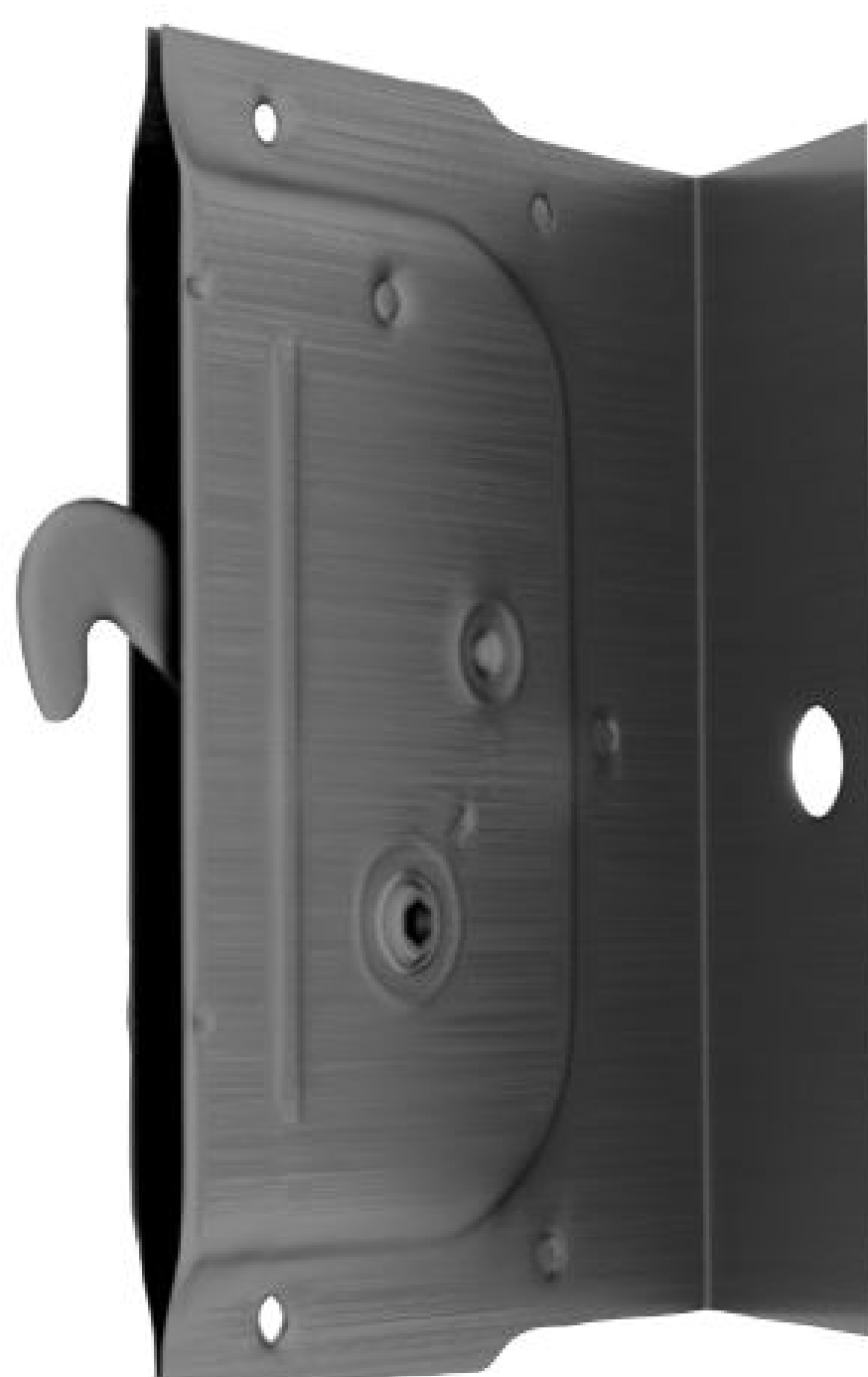
Según el tipo de espuma elegida, el panel tendrá una clasificación de reacción frente al fuego:

- Espuma **PUR** (Poliuretano): **B-s2-d0**
- Espuma **PIR** (Poliisocianurato): **B-s1-d0**

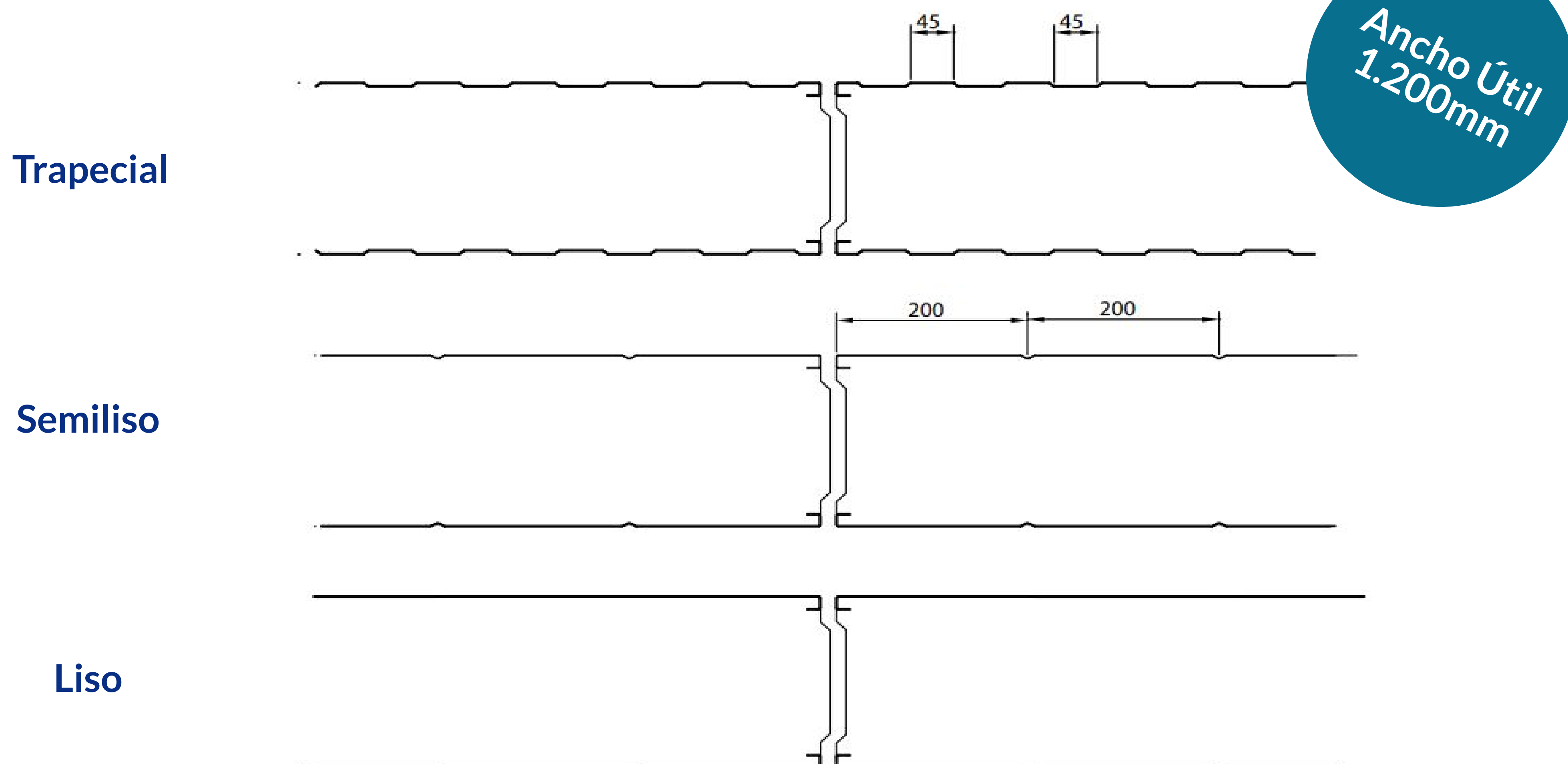
Principal Ventaja

Los cierres excéntricos garantizan la estanqueidad de las juntas, consiguiendo un conjunto equilibrado que minimiza las pérdidas de frío y facilita el control de la temperatura y la humedad, con lo que se satisfacen los requisitos indispensables de las industrias agroalimentarias.

Detalle Gancho Excéntrico



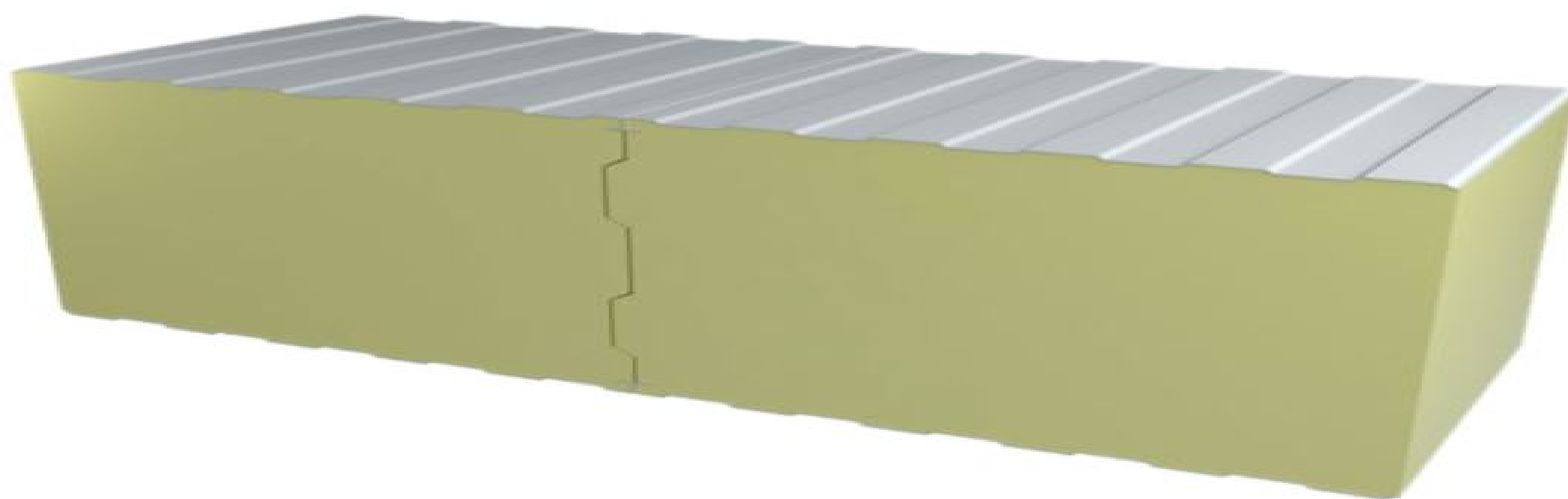
Perfil y Sección del Panel



Especificaciones técnicas del producto

ESPESOR (mm)	PESO(Kg/m ²)	K(W/m ² K)	K(Kcal/m ² h°C)	AUTOPORTANCIA (mm)
40	10,01	0,55	0,473	4500
60	10,37	0,367	0,316	5500
80	11,03	0,275	0,237	6000
100	11,63	0,22	0,189	6500
125	12,47	0,176	0,151	7000
150	13,3	0,147	0,126	7500
175	14,06	0,126	0,108	8000
200	14,8	0,11	0,095	8000
225	15,61	0,098	0,084	8000
250	16,43	0,088	0,076	8000

Detalle visual del panel



DIMAROSA (Distribución Mariscos Rodriguez, S.A.) - Centro de Distribución de Palos de la Frontera -Huelva

